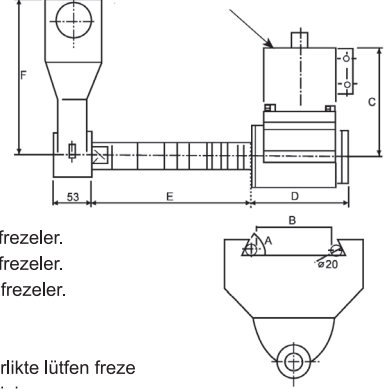


## Üniversal Freze Başlıkları

### VRA NT-40



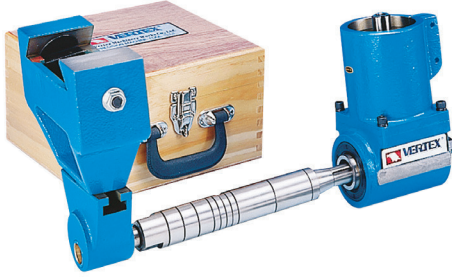
- VRA Tip yalnızca üniversal tarama başlığıdır.
- VHA Tip üniversal malafası ve yatağı ile birlikte.
- Her iki tipde 5 farklı pinol çapı çeşitleri mevcuttur.



- Pinol çapları ;  
85-725 - 2 / 3 Numara kalıpcı frezeler.  
100-105 3 / 4 Numara kalıpcı frezeler.  
110-115 5 / 6 Numara kalıpcı frezeler.  
(Örn. Gentiger Kalıpcı Freze)

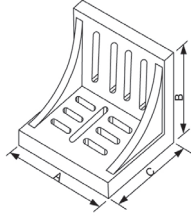
Sipariş esnasında model ile birlikte lütfen freze tezgahınızın pinol çapını belirtiniz.

### VHA NT-40



MODEL	C	D	E	F	Kod
VHA NT-40	183	190	270	233	1008 - 012
VRA NT-40	183	190			1008 - 003

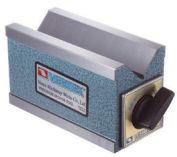
## Tezgah Gönyesi



- Yüksek kaliteli sfero dökümden imal edilmiştir.
- Yüzeyler hassas taşlanmış ve sertleştirilmiştir.
- 0,01 hassasiyete sahiptir.

MODEL	YÜZEY ÖLÇÜLERİ			Kg	Kod
	A	B	C		
VR 6	150	126	115	3,5	1013 - 010
VR 8	202	150	126	7	1013 - 011
VR 10	250	202	126	12	1013 - 012
VR 12	300	228	202	25	1013 - 013

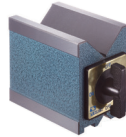
## Manyetik 'V' Bloklar



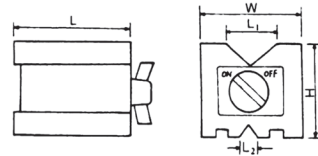
VCP 27



VCP 26



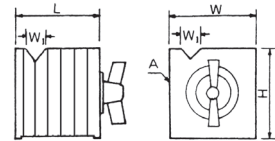
VCP 25



MODEL	H	W	L	L1	L2	Kg	Manyetik Kuvvet	Kod
VCP 25	95	70	102	50	20	4	70 Kgs	2015 - 501
VCP 26	73	54	70	38		2,1	30 Kgs	2015 - 510
VCP 27	73	60	125	38		3,5	35 Kgs	2015 - 511



VCP 31  
VCP 32



MODEL	H	W	L	W1	Manyetik Kuvvet	"V" Kuvvet	Kod
VCP 31	100	100	100	26	50 Kgs	25 Kgs	2015 - 530
VCP 32	150	150	150	32	140 Kgs	50 Kgs	2015 - 531